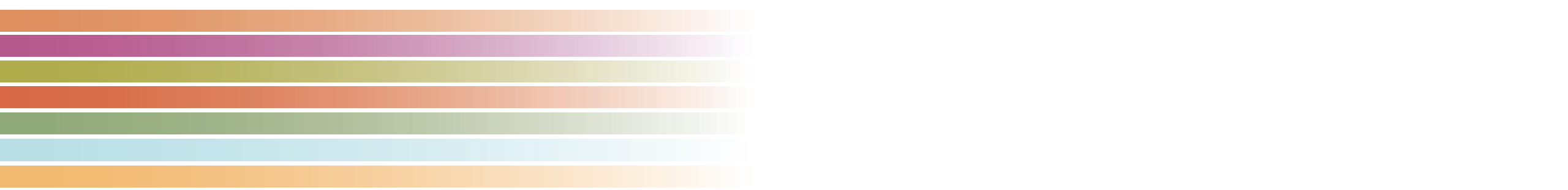




Perfil sociodemográfico de la población afrodescendiente en México





2001

Durban, Sudáfrica

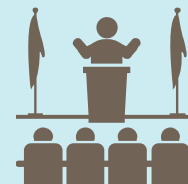
3ª Conferencia Mundial contra el Racismo, la Discriminación Racial, la Xenofobia y las Formas Conexas de Intolerancia



2013

Asamblea General de la ONU

30 de diciembre
Decenio internacional de los afrodescendientes (2015 - 2024)



2015

INEGI

Se incluye la pregunta de afrodescendencia en la Encuesta Intercensal 2015



Los municipios seleccionados

- En **1 866 municipios** vive al menos **una persona que se considera afrodescendiente**.
- Se **seleccionaron municipios** en los que **al menos 10% de la población se considera afrodescendiente**.
- Así, se obtuvieron **69** en **Oaxaca**, **16** en **Guerrero**, **12** en **Veracruz**, **dos** en el estado de **México** y **uno** en **Baja California Sur**.
- **De** estos **100 municipios**, **69** fueron **censados**.





Afrodescendiente



Persona que descende de los africanos que llegaron a México durante el periodo colonial para trabajar de manera forzada en haciendas, ingenios, minas, manufacturas, o como comerciantes, cocineras, nodrizas, entre otras actividades. Incluye a las personas que llegaron a México en otras épocas de la historia nacional y que tienen ascendientes de África.

Vivienda afrodescendiente

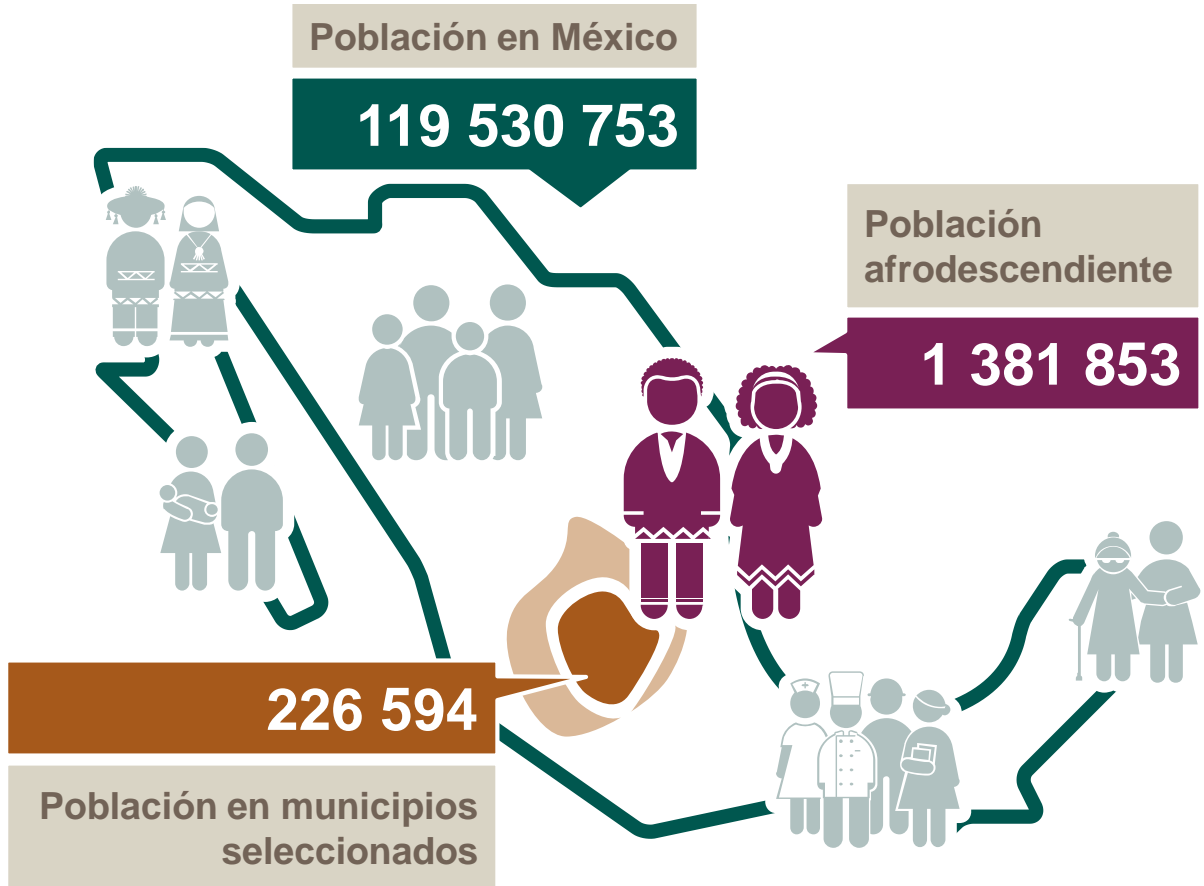
Vivienda en donde el jefe o jefa del hogar, cónyuge, padres, suegros o abuelos, se reconocen a sí mismos como afrodescendientes.





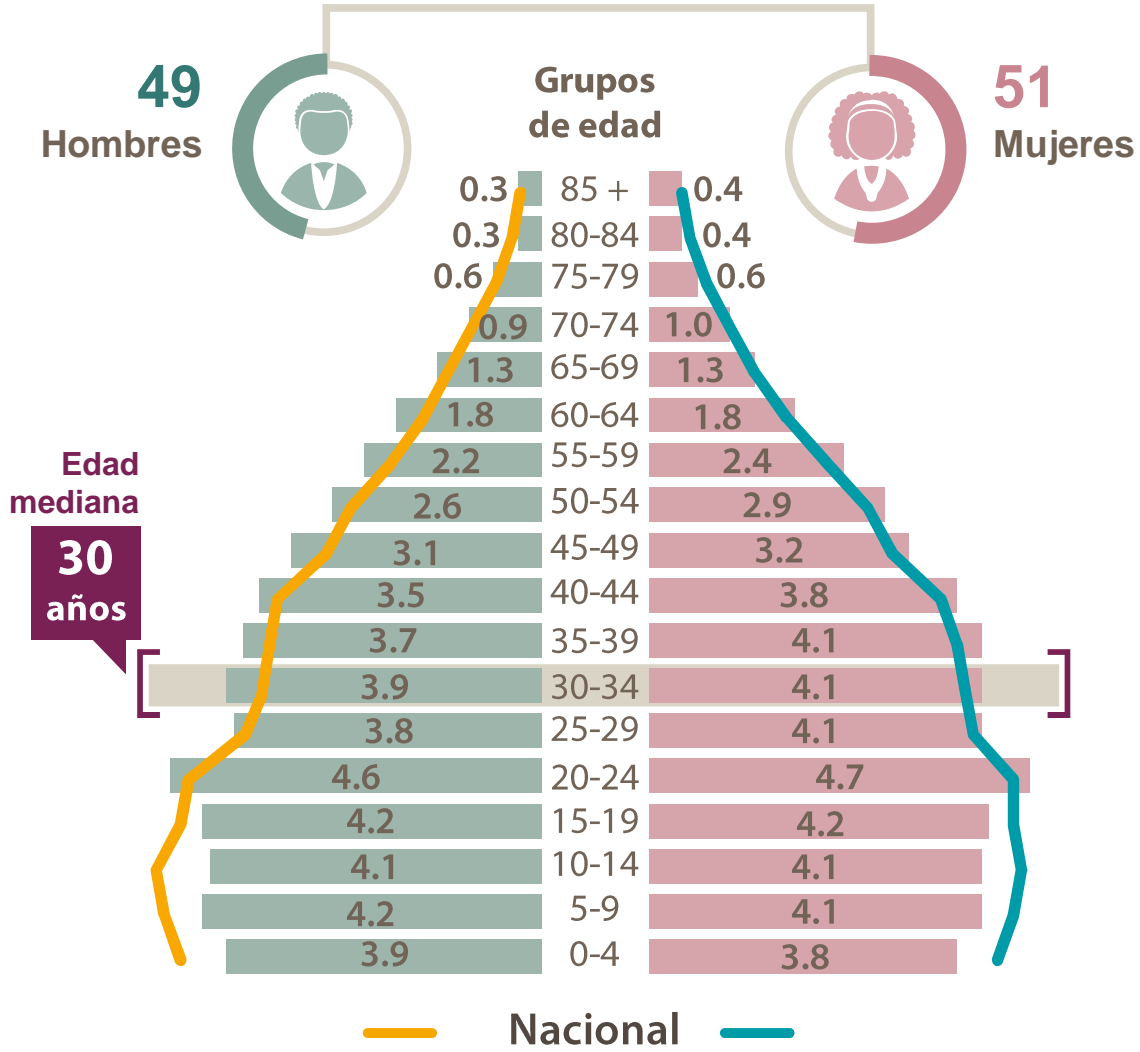
¿Cuántos son?

Población afrodescendiente en México




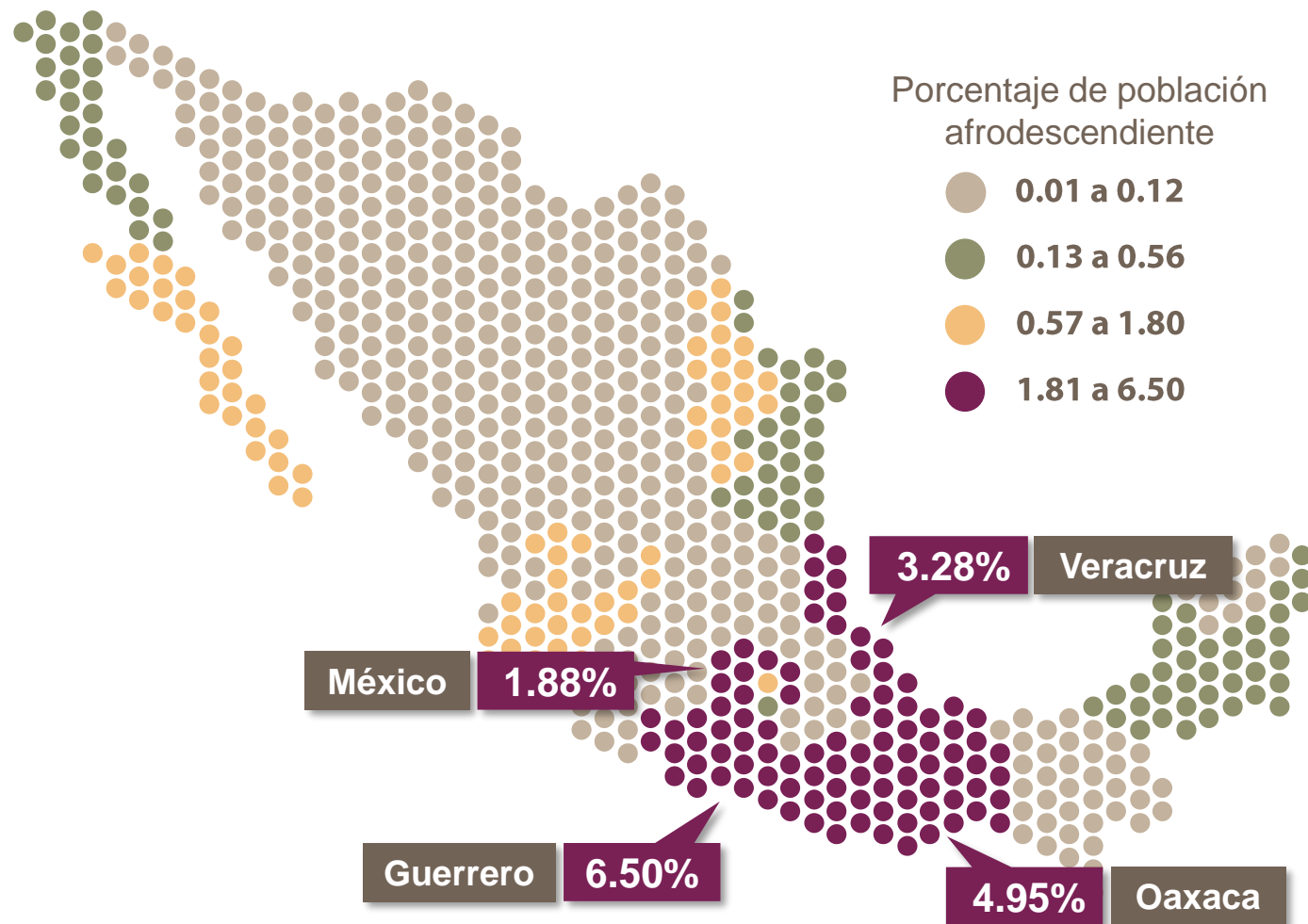
El **1.2%** de la población se reconoce afrodescendiente; es decir, **12** de cada **1 000** personas

Por cada **100 afrodescendientes** existen:





Estratificación de las entidades federativas según población que se reconoce afrodescendiente



Municipios seleccionados por población afrodescendiente	
De 10 a 29.9%	78
Con 30% y más	22

Los **municipios** con **mayor porcentaje** de **población afrodescendiente** se encuentran en **Oaxaca**



Santiago Tapextla	83.7%
Santo Domingo Armenta	76.1%
San Juan Bautista Lo de Soto	68.3%
Santa María Cortijo	53.7%



¿Qué proporción de población es analfabeta?

Población afrodescendiente en México

Población analfabeta de 15 y más años de edad según sexo



Nacional
5.5%



Afrodescendientes
6.9%



Municipios
seleccionados
15.7%



4.4%



6.5%



5.3%



8.4%



13.0%



18.2%

Grado promedio de escolaridad de la población de 15 y más años de edad

Nacional



9.2
años



9.3
años



9.0
años

Municipios seleccionados



7.0
años



7.1
años



6.8
años



¿Quiénes no asisten a la escuela?

Población afrodescendiente en México

Población de 6 a 24 años que no asiste a la escuela



Nacional
30.5%



Afrodescendientes
33.4%



Municipios
seleccionados
35.6%



30.0%



30.9%



32.7%



34.0%







35.2%



36.0%

Por grupos
de edad

	 6-11 años	 12-14 años	 15-17 años	 18-24 años
Nacional	2.0%	6.4%	26.5%	68.2%
Afrodescendientes	1.8%	5.4%	26.0%	71.1%
Municipios seleccionados	1.9%	7.7%	33.3%	81.4%



¿A qué servicios de salud están afiliados?

Población afrodescendiente en México

Población afiliada a servicios de salud



Nacional
82.2%









Afrodescendientes
82.1%



Municipios
seleccionados
86.4%

Población afiliada a servicios de salud según institución

	 SEGURO POPULAR	 IMSS	 ISSSTE	 INSTITUCIÓN PRIVADA	 PEMEX	 Otra institución
Nacional	41.0%	32.2%	6.3%	2.7%	0.9%	1.3%
Afrodescendientes	43.3%	29.1%	6.6%	2.7%	1.5%	1.4%
Municipios seleccionados	76.0%	7.0%	3.5%	0.5%	1.2%	2.5%

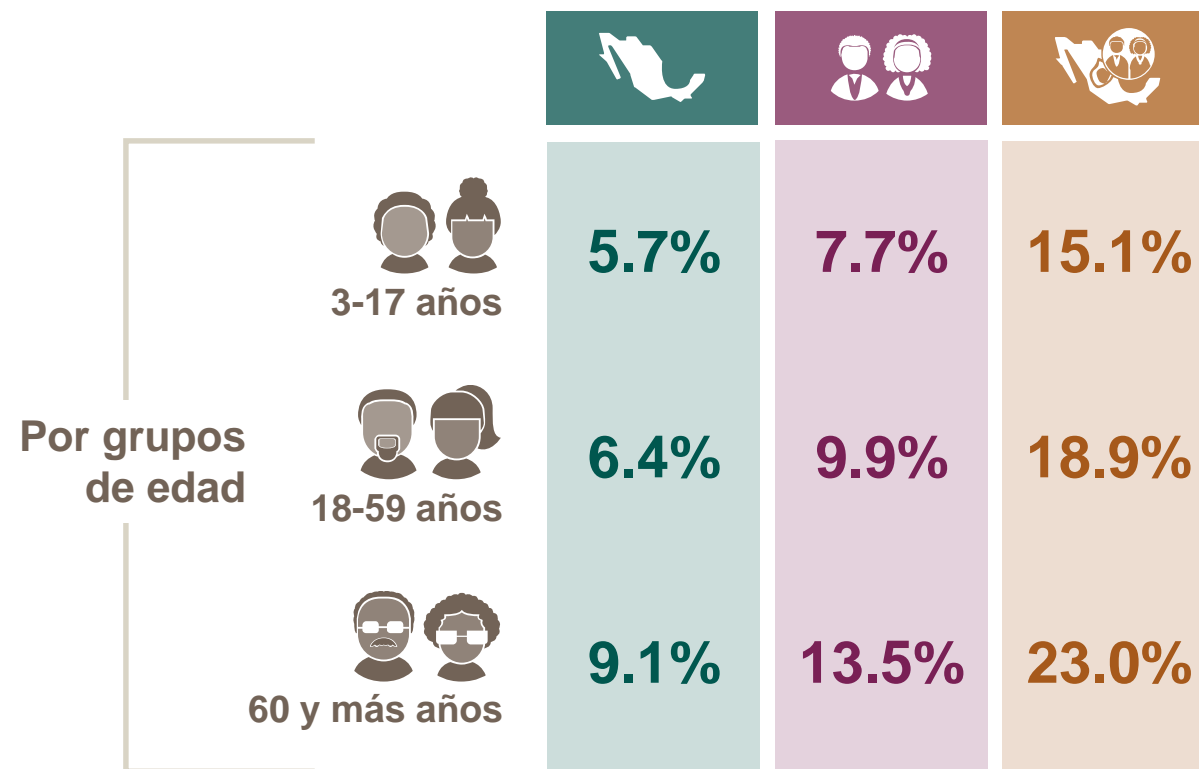
Nota: El porcentaje para cada institución de afiliación a servicios de salud se obtuvo con respecto a la población total. Incluye afiliaciones múltiples.
ISSSTE incluye ISSSTE estatal.
PEMEX incluye datos de SEDENA y SEMAR.

¿Hablan lengua indígena?



Población afrodescendiente en México

Población de 3 y más años de edad hablante de lengua indígena

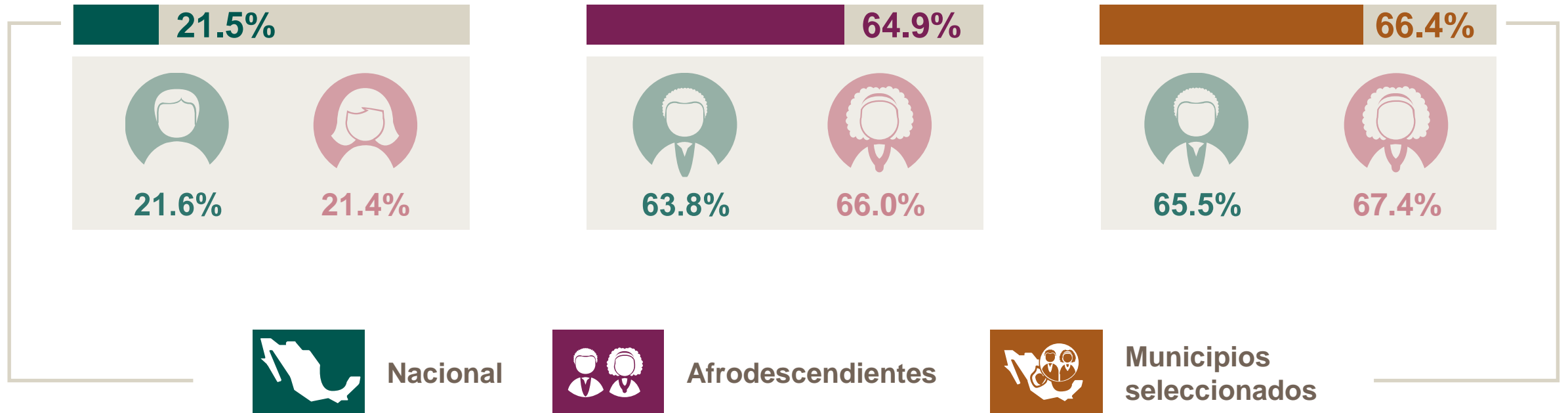




¿Se consideran indígenas?

Población afrodescendiente en México

Población que se considera indígena





¿Cuántos son económicamente activos?

Población afrodescendiente en México

Población económicamente activa (PEA)



50.3%



53.0%



41.9%

Nacional

Afrodescendientes

Municipios
seleccionados



68.5%



33.5%



71.8%



35.3%



63.7%



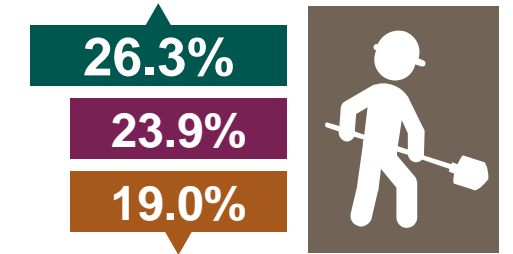
21.3%



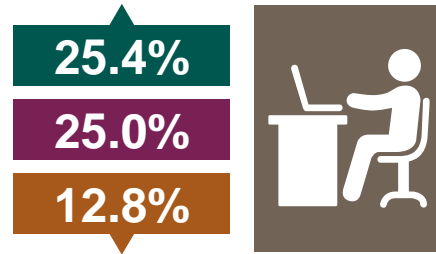
¿En qué trabajan?

Población afrodescendiente en México

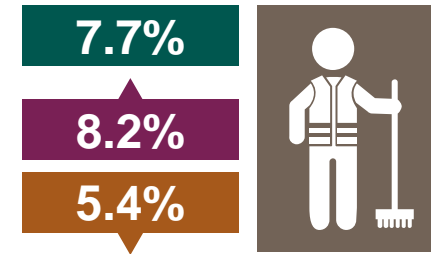
Población ocupada según división ocupacional



Trabajadores artesanales y operadores de maquinaria y vehículos de motor



Profesionistas, técnicos y administrativos



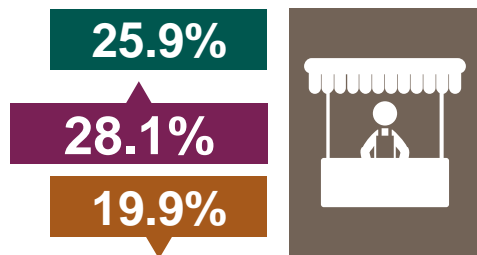
Trabajadores domésticos, de limpieza y otros en actividades de apoyo



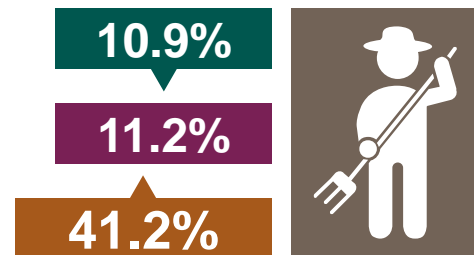
Nacional



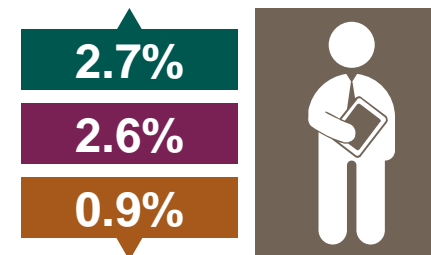
Afrodescendientes



Comerciantes y preparadores de alimentos



Trabajadores en actividades agrícolas, ganaderas, forestales, de caza y pesca



Funcionarios, directores y jefes



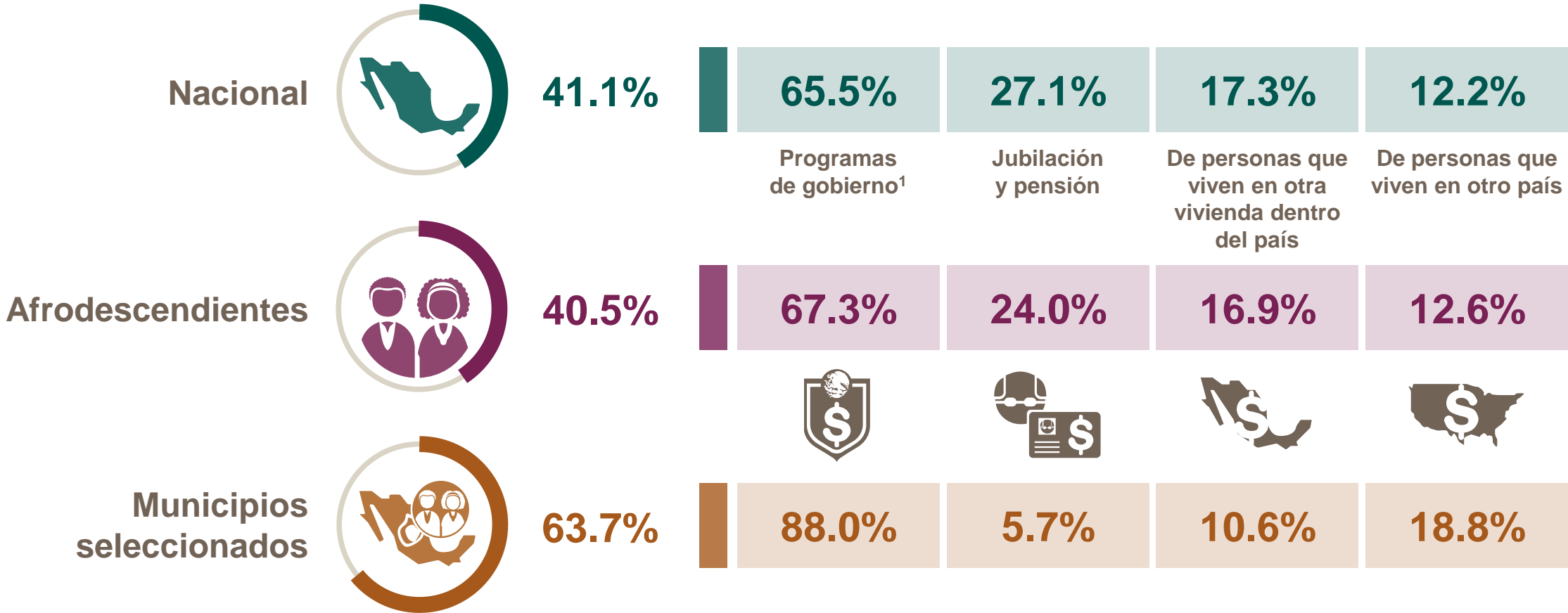
Municipios seleccionados



¿Reciben ingresos diferentes al trabajo?

Población afrodescendiente en México

Hogares que reciben ingresos monetarios diferentes al trabajo según fuente de ingresos



Nota: La suma de los porcentajes puede ser mayor a 100, porque los hogares pueden percibir ingresos de más de una fuente.
¹ Considera programas sociales del gobierno federal o estatal como: Prospera, Oportunidades, Adultos Mayores y PROCAMPO, entre otros.



¿Cuál es el número de viviendas y sus ocupantes?

Población afrodescendiente en México

Viviendas particulares habitadas



Ocupantes por vivienda		3.7	Nacional	1.9	Ocupantes por dormitorio
		3.8	Afrodescendientes	1.9	
		4.0	Municipios seleccionados	2.3	



¿Qué material predomina en sus viviendas?

Población afrodescendiente en México

Viviendas particulares habitadas según material en paredes



Nacional



Afrodescendientes



Municipios seleccionados

¹ Incluye material de desecho, lámina de cartón, carrizo, bambú o palma, barro o bajareque y lámina de asbesto o metálica.



¿Tienen acceso a viviendas propias?

Población afrodescendiente en México

Viviendas particulares habitadas según tenencia



Nacional



Afrodescendientes



Municipios
seleccionados



¿Con qué servicios cuentan en la vivienda?

Población afrodescendiente en México

Viviendas particulares habitadas según disponibilidad de servicios básicos

Energía eléctrica



Drenaje



Agua entubada



Sanitario



Nacional



Afrodescendientes



Municipios
seleccionados



¿De qué bienes disponen?

Población afrodescendiente en México

Viviendas particulares habitadas según disponibilidad de bienes

Refrigerador



Horno de microondas



Lavadora



Automóvil



Nacional



Afrodescendientes



Municipios seleccionados



Perfil sociodemográfico
de la población afrodescendiente
en México



Sitio CONAPRED

<https://goo.gl/LEyCiV>

Sitio CNDH

<http://www.cndh.org.mx/docs/Afrodescendientes.pdf>

Sitio INEGI

<http://www.beta.inegi.org.mx/proyectos/enchogares/especiales/intercensal/>

¡Gracias por su atención!

Conociendo México

01 800 111 46 34

www.inegi.org.mx

atencion.usuarios@inegi.org.mx



@inegi_informa



INEGI Informa